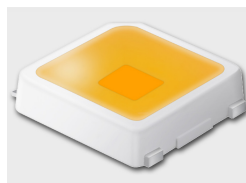


SPECYFIKACJA TECHNICZNA OPRAWY ULTIMA:LED 2.0

1. Oprawa

Materiał radiatora	Aluminium malowane proszkowo
Materiał optyki	PMMA/PC

2. Źródło światła



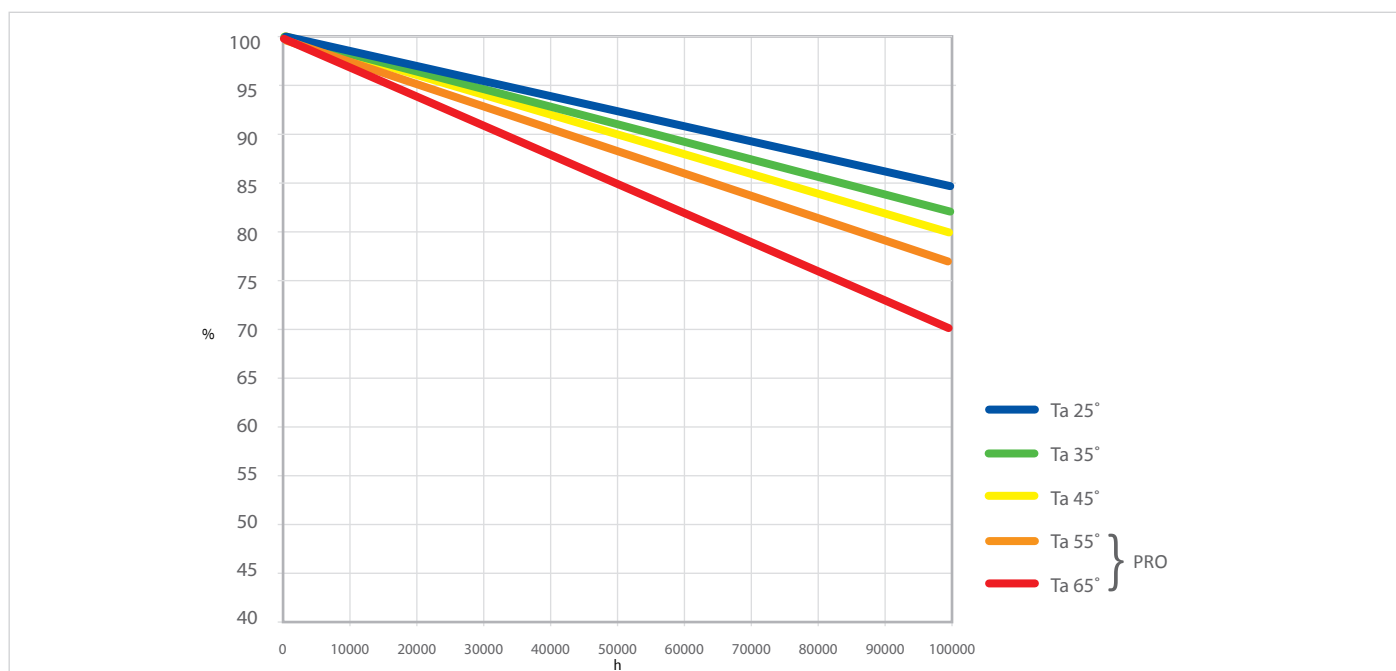
Samsung LM301B

Parametr	Symbol	Wartość	Jednostka
Prąd zasilania	If	150	mA
Spadek napięcia	Vf	2.86	V
Strumień świetlny	Φ_v	79	lm
Jasność	lv	25	cd
Efektywność diody	Ef	184	Lm/W
Kąt świecenia dla 50% lv	2 ϕ	120	°
Rezystancja termiczna	Rth j-s	7,5	K/W
Współczynnik reprodukcji barw	CRI	>80	Ra
Laminat	-	1.5 mm Alu	-

Dostępne temperatury barwowe

CCT	CIE
3000K	~ Cy 0,392 x Cx 0,434
4000K	~ Cy 0,369 x Cx 0,383
5000K	~ Cy 0,345 x Cx 0,367

Degradacja strumienia świetlnego na bazie standardu IESNA LM-80 (w tys. godzin)



3. Zasilanie

Parametr	Symbol	Wartość	Jednostka
Napięcie wejściowe	Vf	198-264	VAC
Napięcie wyjściowe	Vf	64-165	VDC
Prąd wyjściowy	If	450	mA
Sprawność		>90	-