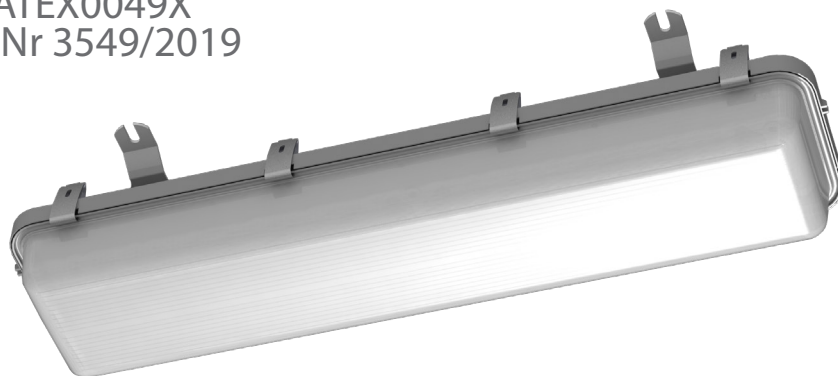


EXL210LED



II 3G Ex ec op is IIC T4 Gc
II 2D Ex tb op is IIIC T70°C Db
KDB 15ATEX0049X
CNBOP Nr 3549/2019



1.19

Przeciwwybuchowa oprawa oświetleniowa z modułami LED. Przeznaczona do pracy w strefach 21 i 2,22 zagrożenia wybuchem gazów, par oraz mgieł cieczy palnych z powietrzem, a także pyłów i włókien palnych. Oprawa posiada certyfikat ATEX.

Explosionproof light fitting with LED modules. Designed to use in zones 21 & 2,22 of gas and steam of flammables liquids, as well as combustible dusts and fibers explosion hazard areas. Light fitting with ATEX certificate KDB 15ATEX0049X.

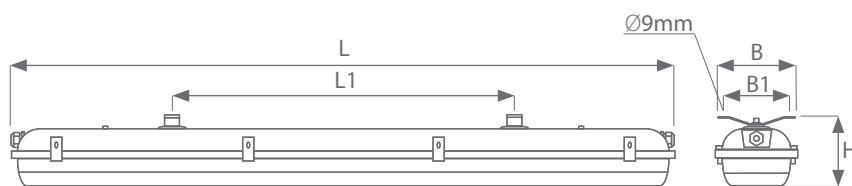
DANE TECHNICZNE:	Typ źródła światła: moduły LED Klasa ochronności: I Stopień ochrony: IP66, IP67 CRI: >80	Żywotność oprawy: >50.000h L ₇₀ B ₁₀ Temperatura barwowa: 4000K lub opcjonalnie 6500K Temp. otoczenia: od -40°C do +45°C Współczynnik mocy: ≥ 0,97
BUDOWA:	Korpus: poliwęglan stabilizowany UV Klosz: poliwęglan stabilizowany UV Płyta montażowa: ocynkowana blacha stalowa malowana proszkowo Klamry: stal nierdzewna	
MOCOWANIE:	Oprawa przeznaczona do bezpośredniego mocowania na ścianie lub na suficie za pomocą wsporników	
ZASILANIE:	230V, 0/50-60Hz, zaciski przyłączeniowe: 3x2.5 mm ²	
CERTYFIKAT:	KDB 15ATEX0049X	CNBOP Nr 3549/2019 Atest PZH

Oprawa standardowo przystosowana jest do pracy z centralną baterią. W trakcie pracy awaryjnej strumień oprawy zostaje zredukowany do 50%, co wydłuża czas pracy instalacji zasilanej z baterii.

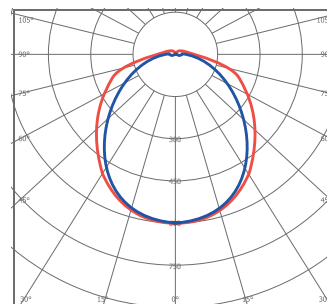
TECHNICAL DATA:	Light source type: LED modules Protection class: I Protection degree: IP66, IP67 CRI: >80	Long lifetime: >50.000h L ₇₀ B ₁₀ Colour temperature: 4000K or 6500K optionally Ambient temp.: from -40°C to +45°C Power factor: ≥ 0,97
CONSTRUCTION:	Housing: polycarbonate UV stabilized Diffuser: polycarbonate UV stabilized Mounting tray: galvanized steel sheet, powder painted Clamps: stainless steel	
MOUNTING:	Luminaire for direct installation on the ceiling or on the wall with use of mounting brackets	
ELECTRICAL UNIT:	230V, 0/50-60Hz, terminal block: 3x2.5 mm ²	
CERTIFICATE:	KDB 15ATEX0049X	CNBOP No. 3549/2019 PZH certificate

Light fitting in standard suitable for central battery. During the emergency mode, light flux is reduced to 50%, what increases operating time of the installation running on the battery.

WYMIARY | DIMENSIONS



FOTOMETRIA | PHOTOMETRY



TYP TYPE	L	L1	B	B1	H
EXL210LED-0600	673	450	190	160	134
EXL210LED-1200	1283	660	190	160	134
EXL210LED-1500	1583	900	190	160	134

ZESTAWIENIE TYPÓW | TYPES COMPARISON

TYP OPRAWY TYPE OF LIGHT FITTING	STRUMIEŃ OPRAWY [lm] LUMINOUS FLUX [lm]	MOC POBIERANA [W] POWER CONSUMPTION [W]	SPRAWNOŚĆ [lm/W] EFFICIENCY [lm/W]	ZAMIENNIK T8 REPLACEMENT T8
EXL210LED-0600-E2	2610	17,4	150	2x18
EXL210LED-0600-E4	5054	33,4	151	2x36
EXL210LED-1200-E4	6234	40,4	154	2x36
EXL210LED-1200-E8	10102	65,7	154	3x58
EXL210LED-1500-E6	7998	50,4	159	2x58



1.20

PORÓWNANIE OSZCZĘDNOŚCI | SAVINGS COMPARISON

TYP OPRAWY TYPE OF LIGHT FITTING	OSZCZĘDNOŚCI* SAVINGS*	OSZCZĘDNOŚĆ SYSTEMU 1:1** SYSTEM SAVINGS 1:1**
EXL210LED-0600-E2	54%	65%
EXL210LED-0600-E4	57%	62%
EXL210LED-1200-E4	48%	63%
EXL210LED-1200-E8	62%	64%
EXL210LED-1500-E6	61%	68%

* oszczędności zużycia energii elektrycznej oprawy EXL210LED w porównaniu do opraw innych producentów wyposażonych w źródła światła T8 | power consumption savings of EXL210LED luminaire compared to other producers standard T8 light fittings

** oszczędności zużycia energii elektrycznej oprawy EXL210LED w porównaniu do opraw innych producentów wyposażonych w źródła światła T8, przy założeniu zachowania jednakowego strumienia świetlnego porównywanych urządzeń | power consumption savings of EXL210LED luminaire compared to other producers standard T8 light fittings, assuming equal light flux of compared devices

ŚREDNI STRUMIEŃ AWARYJNY | MEAN EMERGENCY MODE LUMINOUS FLUX

TYP OPRAWY TYPE OF LIGHT FITTING	WERSJA A3*** [lm] A3 VERSION*** [lm]	WERSJA ZB [lm] ZB VERSION [lm]
EXL210LED-0600-E2	461	1305
EXL210LED-0600-E4	509	2527
EXL210LED-1200-E4	507	3117
EXL210LED-1200-E8	579	5051
EXL210LED-1500-E6	516	3999

*** oprawa w wersji A3 posiada wewnętrzny moduł zasilający zdolny do podtrzymywania pracy w trybie awaryjnym, przez okres minimum 3 godzin, w przypadku zaniku napięcia zasilania | A3 version of light fitting is equipped with internal power supply module capable of continuous work in emergency mode, for at least three hours, in case of mains failure

DOSTĘPNE KONFIGURACJE | AVAILABLE OPTIONS

E X L 2 1 0 L E D				E		3	E				PC	PC		
				0	6	0	0		2		4			
				1	2	0	0		4		5			
				1	5	0	0		6			10	M	20
									8				P	25

grupa group

typ type

przybliżona długość approximate length

typ modułu LED / LED module type

ilość / quantity

zasilanie power supply

wpuszczki kablowe cable inlets

materiał obudowy housing material

materiał klosza diffuser material

okablowanie wiring 30,33,40,44,50,55,60,66,80,88

wersja awaryjna lub DALI emergency or DALI version A3**,ZB,ZBS,ZBC,ZBD,ZBT,ZBR,ZBH,ZBM,DA



* układ dławnic 20, 21, 22 nie jest dostępny w wykonaniu M25 oraz P25 | cable gland entries positions 20, 21, 22 are not available in M25 and P25 version

** wykonanie 11P20 nie jest dostępne w wersji awaryjnej 0600...-A3, urządzenia w wersji awaryjnej A3/ZBT/ZBC/ZBS przeznaczone są do pracy w strefie 2,22 i posiadają znakowanie II 3G Ex ec IIC T4 Gc, II 3D Ex tc IIIC T65°C-T70°C Dc, oprawy w wersji awaryjnej A3 przeznaczone są do pracy w temperaturze otoczenia od +5°C do +45°C

11P20 execution is not available in 0600...-A3 emergency version, A3/ZBT/ZBC/ZBS emergency versions are designed to work in zone 2,22 and marked as II 3G Ex ec IIC T4 Gc, II 3D Ex tc IIIC T65°C-T70°C Dc, A3 emergency version is designed to work between +5°C and +45°C of ambient temperature

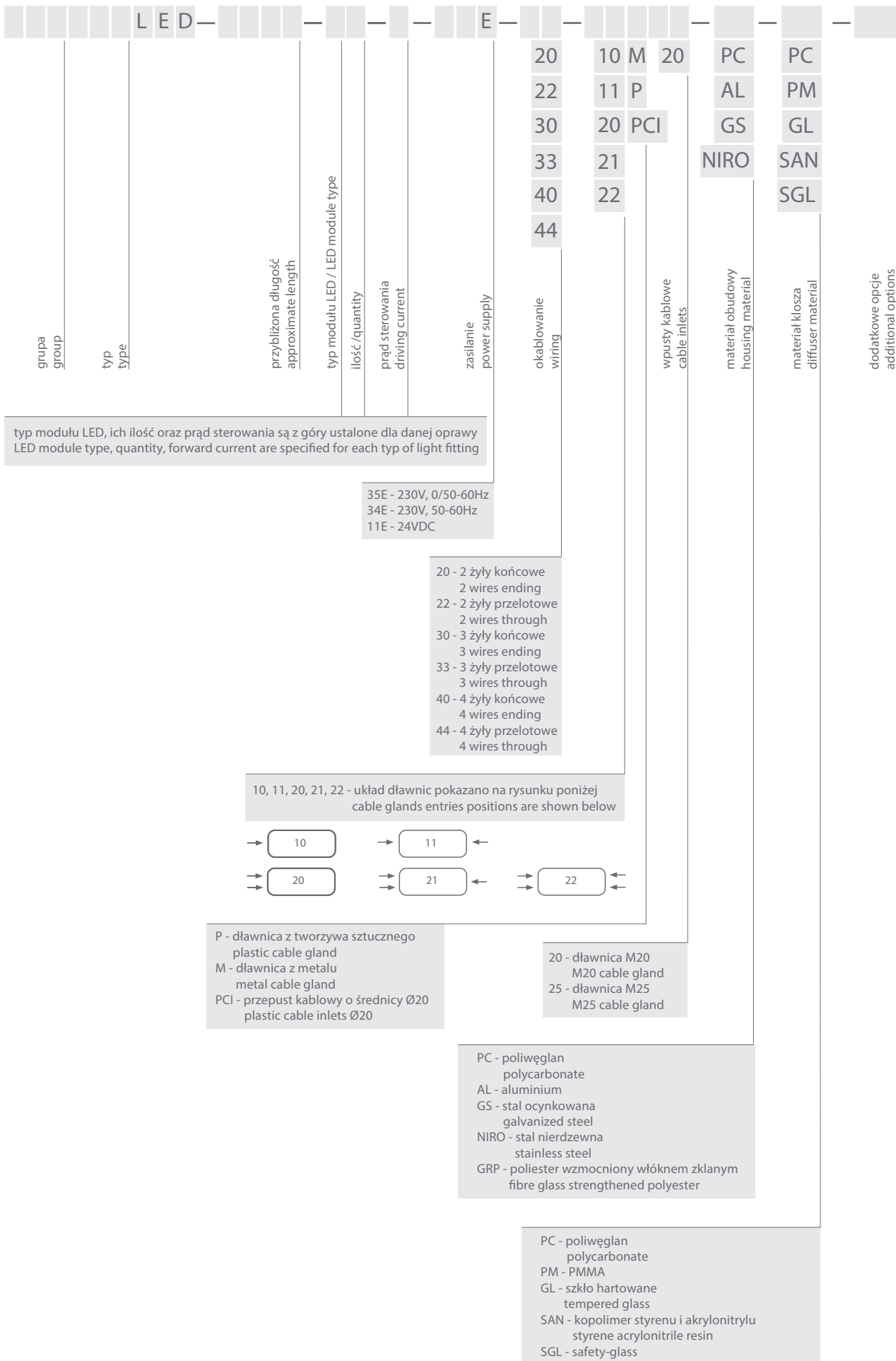
- | | |
|---|--|
| ZB - wersja bez modułu przełączającego | ZB - version without switching module |
| ZBT - wersja z modułem przełączającym TM-AM | ZBT - version with switchting module TM-AM |
| ZBS - wersja z modułem przełączającym MSU 3S | ZBS - version with switchting module MSU 3S |
| ZBR - wersja z modułem przełączającym MU05 | ZBR - version with switchting module MU05 |
| ZBC - wersja z modułem przełączającym V-CG-S 4-400 | ZBC - version with switchting module V-CG-S 4-400 |
| ZBH - wersja z modułem przełączającym MAPS-01 | ZBH - version with switchting module MAPS-01 |
| ZBD - wersja z modułem przełączającym V-CG-SE 4-400 | ZBD - version with switchting module V-CG-SE 4-400 |
| ZBM - wersja z modułem przełączającym LMP-1 | ZBM - version with switchting module LMP-1 |



Opcjonalna wersja DA została wyposażona w zintegrowany zasilacz z interfejsem DALI, który umożliwi monitorowanie pracy opraw oraz sterowanie oświetleniem wykorzystując dane bezpośrednio z czujników ruchu lub z systemu zarządzania budynkiem (BIM). Prawidłowo skonfigurowany system sterowania oświetleniem może znacząco zredukować koszty energii elektrycznej oraz poprawić ergonomię pracy użytkowników.

Optional DA version of the light fitting is equipped with an integrated power supply unit with DALI interface, which allows to control parameters of lighting - depending on data from motion sensors or BIM settings. Properly configured lighting control system can significantly reduce costs of energy and improve the ergonomics of users.

KONFIGURACJA OPRAW | LIGHT FITTING CONFIGURATION



ZESTAWIENIE IKON | ICON LIST



oprawa posiada certyfikat ATEX
light fitting with ATEX certificate



oprawa do strefy 1,21 & 2,22
light fitting for Zone 1,21 & 2,22



oprawa do strefy 2,22
light fitting for Zone 2,22



stopień IP oprawy
light fitting's IP degree



oprawa wytrzymuje nacisk do 150J
light fitting is able to sustain 150J pressure force



oprawa posiada dopuszczenie PKP PLK
light fitting with Polish Railway's approval



oprawa może być łączona w linię świetlną
light fitting can be connected into trunking line



obudowa ze stali nierdzewnej
stainless steel housing



specjalne śruby zamykające
special safety screws



oprawa dedykowana do hodowli zwierząt
light fitting destined for animal husbandry



materiał odporny na działanie promieni UV
UV resistant material



oprawa do agresywanego chemicznie środowiska
light fitting for chemically aggressive environment



oprawa łatwa do utrzymania w czystości
easy cleaning light fitting



klosz wykonany w technologii safety-glass
safety-glass diffuser



oprawa przeznaczona do współpracy z centralną baterią
light fitting suitable to use with central battery



oprawa wyposażona w dodatkową optykę
light fitting with additional optics



stopień odporności na uderzenie mechaniczne
mechanical shock resistance degree



oprawa przeznaczona do ciężkich warunków pracy
light fitting for heavy-duty environment



oprawa o wysokim strumieniu świetlnym
high lumen output light fitting



oprawa z opcjonalnym zasilaniem 24VDC
light fitting for 24VDC power supply as an option



oprawa w II klasie ochronności
light fitting in II protection class



oprawa o wąskiej charakterystyce strumienia światła
light fitting with narrow beam photometry



oprawa o szerokiej charakterystyce strumienia światła
light fitting with wide beam photometry



obudowa ze poliestru wzmacnianego włóknem szklanym
fibre glass strengthened polyester housing



oprawa z atestem PZH
light fitting with Polish Hygiene Institute Atest



oprawa spełniająca wymogi IFS
light fitting fulfilling IFS requirements



oprawa do pracy w wysokiej temperaturze otoczenia
light fitting destined to work in high ambient temp.

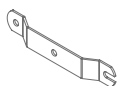


oprawa do pracy w wysokiej temperaturze otoczenia
light fitting destined to work in high ambient temp.



oprawa do pracy w wysokiej temperaturze otoczenia
light fitting destined to work in high ambient temp.

AKCESORIA MONTAŻOWE | MOUNTING ACCESSORIES



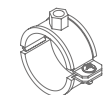
AMO1

standardowy uchwyt mocujący ze stali o grubości 1.5mm o rozstawie otworów 190mm
standard mounting bracket made of 1.5mm thick steel, mounting hole spacing 190mm



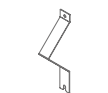
AMO2

zawiesie oczkowe do mocowania oprawy na linie
eye sling for mounting the light fitting on wire



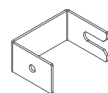
AMO3

nierdzewna obejma na rurę o średnicy 60-63mm
stainless steel hoop for pipe of diameter 60-63mm



AMO4

wspornik do montażu oprawy pod kątem 45°
bracket for installation at 45°



AMO5

wspornik dystansowy o wysokości 68mm
68mm distance bracket



AMO6

spawany, nierdzewny wspornik montażowy o średnicy otworów Ø9mm i rozstawie 60mm oraz 85mm
welded, stainless steel bracket with Ø9mm mounting holes and 60mm or 85mm spacing



AMO7

nastawny, nierdzewny wspornik do naświetlaczy LED
stainless steel, adjustable bracket for LED floodlights



AMO8

zawiesie do linki stalowej z płynną regulacją długości
suspension kit for steel wire with fluent length adjustment



AMO9

regulowany zacisk na rurę do użycia ze śrubą M8 lub M10
adjustable clamp for pipe with M8 or M10 thread



AMO10

wibroizolacyjny wspornik montażowy
vibration isolating mounting bracket